

avec
**Clovis
CASSAN**



LES ULIS

NOTRE PROGRAMME 2020

OSONS LES ULIS



Clovis
CASSAN

“

Chère Ulissienne, Cher Ulissien,

Vous tenez entre vos mains le projet municipal porté par l'équipe que j'ai le plaisir et l'honneur de conduire. **Celui-ci est fondé sur un travail collectif de plus de 2 ans au sein du mouvement « Osons les Ulis ».** Ces derniers mois, il s'est enrichi de l'expérience d'anciens élus, de militants, de collectifs associatifs et plus largement des échanges permanents que nous avons eus avec vous, que ce soit lors de nos rencontres dans la rue, lors de nos réunions publiques ou d'appartement, en porte à porte et via notre plateforme numérique...

Notre équipe est à l'image de la ville. Elle se compose de citoyens engagés, de militants associatifs, de militants écologistes, d'insoumis, de socialistes, de militants de la gauche dans toute sa diversité. **Notre projet, tout autant que ceux qui le portent, s'inscrit dans des valeurs communes :** la solidarité, le respect de chacune et de chacun, l'éducation populaire, la liberté, l'égalité et la fraternité.

Aujourd'hui, nous formons une équipe unie, forte de la cohérence de notre projet et riche de notre diversité. **Nous sommes animés par la volonté de servir utilement notre commune et ses habitants ;** de nous investir aussi bien dans les affaires du quotidien que sur les grands enjeux de notre avenir commun ; de vous représenter avec sincérité et dignité ; **de mettre en œuvre nos engagements avec équité et responsabilité, dans un constant dialogue avec vous !**

Ces valeurs ont fait la force de la ville dans laquelle je suis né et où j'ai grandi. Comme l'ensemble de l'équipe, **je suis viscéralement attaché aux racines de la ville des Ulis, à son dynamisme, à son ambition et à ses projets** qui ont toujours été portés par des citoyens et des élus engagés pour le bien vivre ensemble, à l'image de Paul Loridant, Maud Olivier ou du regretté Jean-Marc Salinier. Cet héritage, c'est notre fierté d'Ulissien et nous sommes prêts, ensemble, à ouvrir une nouvelle page de notre histoire.

« **ENSEMBLE, SOYONS AMBITIEUX, MAINTENANT POUR LES ULIS !** »

C'est cette énergie et cette approche que nous voulons introduire **au sein de la communauté d'agglomération Paris-Saclay afin que notre ville soit enfin respectée, audible, écoutée.** Qu'au travers de cette instance, elle trouve de nouvelles perspectives et pèsera sur les décisions et les projets structurants de notre territoire.

Du dialogue constant entrepris avec vous donne à ce projet toute sa richesse et toute sa justesse. En tant qu'Ulissiens, mon équipe et moi partageons **cette volonté commune et farouche d'associer l'ensemble des citoyens, sans distinction, aux décisions et à l'action publique.**

Si ce projet définit des objectifs et un plan d'actions concret à mettre en place dès le premier jour du mandat, il ne pourra se réaliser sans l'implication de l'ensemble des Ulissiens, des associations, des services publics locaux, des commerçants, des artisans, des entreprises, des enseignants... **Le temps du travail collectif et permanent s'ouvre à nous, dessinons ensemble notre avenir commun.** Nos soucis du quotidien sont nombreux, c'est notre volontarisme collectif qui permettra d'imaginer les solutions de demain.

Cette participation permanente et cette approche collective seront **autant de force pour relever, ensemble, le défi de la transition écologique qui nous fait face.** L'enjeu est évidemment global mais nous devons agir localement et cela dès avril 2020. L'attentisme ambiant n'est pas à la hauteur des Ulissiens. **Notre Ville ne peut plus se permettre de perdre du temps.**

Fidèlement
Clovis Cassan.

”



Le mot de **Clovis CASSAN** *cadre territorial*,
et **Gilbert PIANTONI** *retraité du Ministère des finances*,
Ancien adjoint aux finances et membre de la commission des finances durant le mandat 2014-2020

« UN PROJET AMBITIEUX, RÉALISTE ET FINANÇABLE »

Tout au long du processus d'élaboration de notre programme, nous avons travaillé ce projet en tenant compte des nombreuses contraintes liées au contexte budgétaire réel (baisse globale des dotations de l'Etat, suppression à moyen terme de la taxe d'habitation, mutualisation de services, etc...). **Notre commune des Ulis a de réelles marges de manœuvre** : Un budget de fonctionnement de 44 millions d'euros, une capacité d'investissement annuelle à hauteur de 11 millions d'euros, un taux d'endettement communal faible, un personnel communal compétent et formé et une situation au cœur du territoire de l'opération d'intérêt national du plateau de Saclay (via le Parc d'activités de Courtabœuf) qui prévoit des investissements publics et privés conséquents pour cette décennie.

Ce projet réaliste, que nous **avons construit en vous écoutant et en vous donnant la parole** prend en compte cette stratégie budgétaire et financière. Nous faisons le choix de la **stabilité de la fiscalité communale**, de la **MAÎTRISE** des dépenses, de la **recherche permanente de financements et de subventions extérieurs pour l'investissement**, de la **mutualisation de moyens**, de la création d'outils permettant une expertise au plus juste des politiques publiques mais surtout nous inscrivons notre action dans des choix budgétaires assumés et novateurs répondant à une ambition : améliorer le quotidien des Ulissiens, de tous les Ulissiens.

Au-delà de la méthode, nous voulons **adopter une approche humaine** de l'action publique, fondée avant tout sur le respect de chacune et de chacun. Des solutions innovantes et sans coût supplémentaire existent. Notre projet sera porté par une équipe d'élus investis et au service exclusif de la population.

Parce que nous sommes conscients que **le sérieux doit s'articuler avec la nécessaire ambition** de notre projet, nous nous engageons à :

- Adopter une **politique de gestion rigoureuse et exigeante** des finances communales.
- Assurer la **stabilité des taux d'imposition** communaux sur toute la durée du mandat.
- Adapter la politique d'achat de la commune pour **réduire ses charges générales** de fonctionnement.
- Enrichir le plan de formation des personnels municipaux, en liens avec leurs représentants syndicaux, pour permettre l'acquisition de nouvelles compétences permettant de **limiter le recours à des prestataires extérieurs**.
- Intégrer la notion de **transition écologique** dans l'ensemble de l'action communale
- Rechercher activement **des subventions pour les dépenses d'équipements et optimiser la politique d'investissement** pour bénéficier des outils de solidarité financière communautaires, départementaux, régionaux et nationaux.
- Développer les **interventions préventives** sur le patrimoine communal pour éviter sa dégradation et les interventions curatives, plus onéreuses.
- Réduire la **facture énergétique** de la commune grâce à la rénovation énergétique de son patrimoine et à de nouveaux modes de gestion de l'éclairage public.

OSONS ... LA LISTE!



Clovis Cassan, 35 ans
Cadre territorial
• *Centre-ville*



Sarah Jaubert,
32 ans
Ostéopathe
• *Le Mas Laurent*



Koko Mensah,
66 ans
Retraité de la fonction
publique territoriale
• *Les Bathes*



Nathalie Bean,
55 ans
Directrice des affaires
financières et DRH dans
une PME • *Tournemire*



Guenael Levray,
38 ans
Directeur d'école
• *Centre-ville*



Emilia Ribeiro,
63 ans
Retraîtée Attachée de
Direction • *Le Jardin
des Lys*



Chabane Chalal,
47 ans
Informaticien
• *Les Amonts*



Hawa Coulibaly,
27 ans
Intervenante sociale
• *Les Bergères*



Gilbert Piantoni, 72 ans
Retraité du Ministère
des finances • *La Queue
d'Oiseau*



Hajer Mohsni,
35 ans
Comptable
• *Les Bergères*



Soulé Ngaïde, 52 ans
Cadre d'une Fondation
• *Le Jardin des Lys*



**Rose-Marie
Boussamba**, 63 ans
Professeur des
écoles • *Les Amonts*



Djallal Bourada, 39 ans
Agent territorial
• *Les Amonts*



Olfa Zridate, 34 ans
Agent d'escala
• *Les Bergères*



Lodovico Cassinari,
68 ans
Retraité Ingénieur
CNRS • *Tournemire*



Délila M'henni,
46 ans
Responsable
de service
Emploi Insertion
• *Les Millepertuis*



Mehdi Idouhamd, 42 ans
Informaticien •
Les Amonts



Latifa Najji, 36 ans
Responsable clientèle
• *Le Barceleau*



Etienne Charron,
52 ans
Responsable
culturel • *La Mare-
Thomas*



**Servane
Charpentier**, 44 ans
Enseignante • *Les
Champs Lasniers*



**Jean-Gaston
Mouhounou**, 71 ans
Retraité Ingénieur des
Mines et Télécoms
• *La queue d'oiseau*



Agnès Francart,
66 ans
Retraitee cadre
du médico-social
• *Le Bois du Roi*



Jean-Michel Didin,
54 ans
Agent de service
hospitalier
• *Les Amonts*



Marthe Gbaguidi,
46 ans
Agent administratif
• *Le Bosquet*



Louffi Oulalit,
42 ans
Cadre régulateur
• *Les Hautes plaines*



Caroline Névoit,
46 ans
Profession libérale
• *Les Millepertuis*



Olivier Zarco, 36 ans
Sans emploi
• *Les Bergères*



Diane Tetevi, 38 ans
Agent de l'éducation
nationale • *Les
Millepertuis*



Emerick Minko,
27 ans
Responsable
service logistique
• *Les Hautes plaines*



Sandy Malaya,
21 ans
Étudiante en
psychologie
• *Courdimanche*



**Paulo
Machado**, 47 ans
Ambulancier
• *Les Bergères*



**Angélique
Auerbach**, 45 ans
Assistante
commerciale
• *Le Barceleau*



Cyril Pichet, 28 ans
Manutentionnaire
• *La Treille*



Corinne Alcaraz,
58 ans
Enseignante
• *Le Bois du Roi*



Frédéric Coraboeuf,
45 ans
Agent administratif
• *les Millepertuis*



Karem Witt, 42 ans
Enseignante
• *Le Bosquet*



Boussad Saad,
45 ans
Business manager •
Centre-ville

OSONS LA JEUNESSE BIEN GRANDIR AUX ULIS

ZOOM SUR

- OFFRIR UN ATOUT SPÉCIFIQUE À CHAQUE ÉCOLE : instrument de musique, sport, théâtre, programmation, danse, arts...
- Une ATSEM dans chaque classe de maternelle.
- Relancer la PRÉVENTION SPÉCIALISÉE sur la ville : éducateurs de rue.
- Créer un CONSEIL LOCAL DE LA JEUNESSE et de la vie éducative pour associer l'ensemble des acteurs (parents, enseignants, élèves, prévention, associations...) dans une politique globale du bien grandir
- Le passage à la RESTAURATION SCOLAIRE 100% BIO, 0% PLASTIQUES ET VÉGÉTARIENS à la demande.
- Proposer des LIEUX D'ACCUEIL pour les assistantes maternelles et les acteurs de la petite-enfance.

L'éducation est l'affaire de tous. Acteurs associatifs, habitants, assistantes maternelles, auxiliaires de puériculture, ATSEM, éducateurs, animateurs, assistantes sociales, éducateurs sportifs, enseignants ou élus, nous avons tous ont un rôle à jouer. La ville des Ulis a besoin d'ambition pour offrir les clés d'un avenir meilleur à tous ses enfants du plus jeune âge à leur entrée dans la vie d'adulte.

NOS ENGAGEMENTS

- Mettre en place des dispositifs **d'accompagnement à la parentalité** via les structures petite-enfance de la commune.
- Redonner les **moyens humains nécessaires aux ambitions** éducatives de la ville : renforcer le personnel éducatif.
- Donner aux **associations la place** qu'elles méritent dans leur rôle d'éducation.
- Faire entrer les écoles dans le 21^e siècle par le **soutien de pédagogies innovantes**.
- Faire rayonner la ville au-delà de ses frontières pour y **favoriser la mixité sociale**.
- Accompagner notre **jeunesse vers l'autonomie**.
- Accompagner tous les acteurs dans leur démarche de **diagnostic** en faveur du public jeune.
- Créer une **véritable coordination** jeunesse sur le territoire.
- Encourager la **participation des jeunes** et écouter leurs voix, leurs aspirations et leurs projets.

AGIR DÈS MAINTENANT

- **Soutenir les pédagogies innovantes** : matériel type Montessori, mobilier moderne et ergonomique pour des classes plus flexibles et confortables, outils numériques...
- **Accompagner la formation des intervenants périscolaires**.
- Faciliter les **projets transversaux entre structures d'accueil de la petite enfance et encourager les projets passerelles** avec les écoles maternelles.
- **Participer à l'apprentissage des langues vivantes** : le développement d'établissements bilingues, des classes transplantées à l'étranger, des partenariats avec les villes jumelées.
- En lien avec la CPS, **refaire de la médiathèque un lieu névralgique d'apprentissage et de culture** : élargir l'amplitude horaire, travailler sur les espaces de travail, établir un plan lecture avec les établissements.
- **Faire sortir les professionnels des structures pour aller à la rencontre des familles** : assistantes sociales, traducteurs, PMI, associations...

ÇA FONCTIONNE AILLEURS !

• **Les classes bilingues** : autour de nous, les villes d'Orsay, Gif, Palaiseau et de Massy ont toutes développé des établissements publics bilingues.

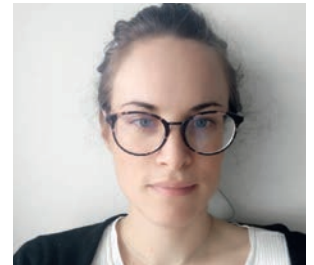


- **Revaloriser le service de Réussite Éducative** : activités de qualité au service des enfants (soutien scolaire, aide aux apprentissages, sorties pédagogiques)
- **Développer les projets européens** pour permettre à notre jeunesse de voyager et de se construire.
- Mettre en œuvre **des formations et des échanges de pratiques à destination des professionnels** : ceci afin de permettre aux professionnels d'adapter leur métier à l'évolution des besoins et des attentes des jeunes.
- **S'investir dans le réseau des acteurs jeunesse (REAJ) du territoire CPS** : nouvelle instance permettant de référencer tous les outils existants pour l'accompagnement des jeunes.
- **Rénover et moderniser les accueils jeunes et le point information jeunesse** : avoir des espaces de travail partagés (Open Space), connecté, sécurisé...
- Renforcer les **dispositifs d'aide aux permis de conduire, BAFA/BAFD** et les jobs d'été.
- **Renforcer le pouvoir d'agir du conseil de jeunes** : cette instance participative

doit être un véritable outil afin que les jeunes proposent des projets pour les soumettre au conseil municipal pour application.

- Ouvrir nos enfants dès le plus jeune âge sur la culture avec la **présence de médiateurs culturels dans les structures petite-enfance, scolaires et périscolaires.**
- **Accompagner les écoles et les centres de loisirs vers la transition écologique** :
 - La généralisation du dispositif de sensibilisation du SIOM à toutes les classes
 - La valorisation des déchets alimentaires des cantines (compost, potagers, poulaillers)
 - La création d'une structure permanente dédiée aux activités Nature et au développement durable accessible aux écoles, centres de loisirs et familles

TÉMOIGNAGES



“ Nous voulons tous que nos enfants aient accès à une instruction de qualité, complémentaire de ce que nous pouvons leur apprendre en famille. Avec du personnel qualifié et attentif à leurs besoins, suffisamment nombreux pour accompagner chacun-e dans ses progrès. Parce qu'aux Ulis cela vaut pour la vie à l'école mais aussi au centre de loisirs. L'éducation, c'est l'investissement le plus légitime ! Donnons à nos enfants les mêmes moyens que les enfants des villes voisines !!! Il faut une ATSEM par classe à l'école maternelle, encourager l'apprentissage d'une seconde langue dès le plus jeune âge, faciliter l'accès à la culture et à la nature en augmentant les sorties scolaires... Avec Osons les Ulis, j'y crois !”

Raphaëlle Moras,
Coordinatrice de projet
en santé publique

À SAVOIR !

Contrairement à ce qui se passe dans les villes voisines, la municipalité sortante n'a pas souhaité attribuer un poste d'ATSEM par classe en maternelle.



OSONS

REUSSIR LA TRANSITION ÉCOLOGIQUE ET SOLIDAIRE

ZOOM SUR

- **INSTALLER DES POTAGERS, DES ARBRES FRUITIERS ET COMPOSTEURS DANS TOUTES LES ÉCOLES ET RÉSIDENCES et sur l'espace public**
- **Proposer la création, en lien avec tous les acteurs de la ville, d'un FESTIVAL ÉCOLOGIQUE ET SOLIDAIRE annuel**
- **Offrir à chaque ÉLÈVE DES ULIS UN KIT ÉCOLOGIQUE DE BONNES PRATIQUES, avant le passage en 6^{ème}**
- **Proposer une JOURNÉE SANS VOITURE chaque année**
- **Planter un ARBRE À CHAQUE NAISSANCE**

Penser globalement et agir localement afin de participer à l'urgente transition écologique, sociale, solidaire et équitable en donnant les moyens au plus grand nombre d'adopter des modes de vie respectueux de l'humain et de son environnement. Voici notre ambition pour Les Ulis. Le réchauffement climatique et les crises écologiques sont l'affaire de tous afin de rendre notre territoire résilient. Faisons de la ville des Ulis, à l'instar de Grande Synthe dans le Nord, un modèle d'exemplarité à suivre pour les autres communes du territoire.

Notre ambition : devenir une ville exemplaire et innovante en matière d'écologie sociale et solidaire

NOS ENGAGEMENTS

- **Exemplarité de la municipalité** sur les bâtiments communaux et en interne des services, mobilier urbain, éclairage public, rénovation énergétique des bâtiments, véhicules municipaux, marchés publics, etc... adopter la règle des «3 x 20» à horizon 2023, prônée par la Convention des Maires, comme de nombreuses collectivités locales à travers l'Europe [diminuer de 20% les émissions de GES, réduire de 20% sa consommation énergétique, avoir 20% de part d'énergies renouvelables dans sa consommation énergétique]
- Développer **l'alimentation locale et Bio** afin de conjuguer environnement et santé : ville, écoles, crèches, jardins...
- Protéger et développer **les espaces naturels**: nos parcs, espaces verts des résidences, faire des corridors verts.
- Créer un espace collectif une **Maison**

de la Nature et de l'Environnement au Parc Nord

- **Repenser** nos modes de transports plus sobres en carbone : Vélo, Transports en commun, Covoiturage, marche à pieds.
- Rendre la transition écologique, **socialement avantageuse, ludique et désirable** pour que tous y adhèrent.
- **Travailler sur les îlots de chaleur urbaine.**
- **Maintenir les jardins familiaux** à leur emplacement actuel.

AGIR DÈS MAINTENANT

- Soutenir l'agriculture **locale vivrière** (AMAP, maraîchers locaux, MSV).
- Impliquer **les parents et les professionnels de la santé** dans la composition des menus pour limiter le gaspillage, travailler le goût.
- Œuvrer pour le retour d'un service public intégral de la **restauration scolaire**

COLOGIQUE

ÇA FONCTIONNE AILLEURS !

- La **Gratuité des transports** en commun
- Les **arrêtés 0 plastique**
- Le **Circuit court** dans les **cantines**
- Les **Potagers dans les écoles** et sur toute la ville

et y développer l'autonomie alimentaire locale, de saison et biologique.

- Développer une « **Grainothèque** » à l'échelle de la commune.
- Proposer une **journée sans voiture**.
- Mettre à l'honneur les **commerces solidaires** et de produits en vrac
- Instaurer un système de **vélos électriques en location** pour rejoindre les gares plus facilement (voir vélos électriques sans batterie).
- Proposer au SIOM l'**installation de centrales de méthanisation** pour produire du biogaz.
- Plan de **sensibilisation et d'éducation** à l'environnement pour tous âges : films « alerte », actions éducatives, débats.
- Engager un **audit sur l'isolation thermique** des bâtiments publics, accompagner les copropriétés sur la rénovation énergétique.
- Revoir le plan de **gestion des espaces verts** : fauchage tardif, plantes mellifères
- **Exemplarité de la mairie sur la gestion** de l'eau, de l'énergie, des déchets.
- Revoir le **plan du mobilier urbain, les poubelles** ; Circuit de traitement des mégots.

• Valoriser le **Parc SUD**, réserve de biodiversité/naturelle à protéger.

- **Travailler sur l'éclairage** (économie et baisser la pollution lumineuse) de la ville ; peinture solaire pour sécuriser des parcours notamment dans les parcs, développer un Plan LED pour tous les éclairages publics
- S'engager dans un **plan climat-air-énergie territorial** (PCAET)
- Actualiser le **bilan carbone de la ville**, le comparer au premier et en refaire un à mi-mandat et un en fin de mandat afin d'évaluer les effets des efforts fait par la ville.
- **Réfléchir à l'impact climatique** et environnemental pour tout aménagement de la ville.
- Mettre à profit les serres municipales pour les habitants.
- Organiser des **Journées nettoyage « challenge »** avec récompenses (associer à la culture).
- Proposer un plan de végétalisation des toits des bâtiments publics et des arrêts de bus.
- Installer des ruches de biodiversité (non exploitées, type ruches en terre cuite ou paille).

TÉMOIGNAGES



“ L'effondrement, si l'on continue notre société de consommation, technologique, égoïste et perfusée au pétrole, devrait toucher notre monde dans les années qui viennent. Dès lors, comment s'adapter et survivre au chaos si rien n'est anticipé ? Aujourd'hui, seule la liste « Osons les Ulis », m'a présenté une réelle réflexion sur ces questions. Ils sont les seuls à avoir fait de la résilience des Ulis, une priorité. Ecologiste depuis mes 15 ans, je soutiens la liste « Osons les Ulis ». ”

Bruno Bombled,
technicien océanographe
au Laboratoire des
Sciences et du Climat et de
l'Environnement
Militant Europe Ecologie
Les Verts

À SAVOIR !

40 % des trajets quotidiens parcourus en voiture font moins de 3 km et sont deux fois plus polluants en ville que hors agglomération.



OSONS LA DÉMOCRATIE LOCALE, PARTICIPATION UN MANDAT À CONSTRUIRE ENSEMBLE

ZOOM SUR



- Lancement d'une **PLATEFORME NUMÉRIQUE COL-LABORATIVE** : sorte de forum citoyen numérique regroupant les démarches en ligne et des espaces participatifs.
- Création d'un « **CONSEIL MUNICIPAL PARTICIPATIF** » : ouvert à tous les débats, budgets et projets
- **DROIT DE PROPOSITION POPULAIRE** : pour permettre aux habitants de soumettre une idée, un projet au conseil municipal
- Création d'un **GRUPE DE TRAVAIL CITOYEN** dédié à la réflexion d'une constitution municipale

L'enjeu de la participation citoyenne est l'un des piliers de la vie démocratique et du dynamisme de notre commune et une volonté de notre liste. Notre action municipale doit se construire en permanence avec les Ulissiennes et les Ulissiens. Au contraire des instances participatives de la ville qui sont actuellement en sommeil (conseil de quartiers, conseil de la vie associative,...), il convient de donner un souffle nouveau au vivre ensemble. Notre ville a cruellement besoin de l'expertise citoyenne et de la participation de tous.

NOS ENGAGEMENTS

- Faciliter des **Référendums** d'Initiative Citoyenne au niveau local.
- **Redynamiser** les instances participatives, notamment les conseils de quartier aujourd'hui mis en sommeil.

- Soutenir les associations et les collectifs d'habitants.
- De manière générale, **impliquer l'ensemble de la population dans l'action publique locale.**

AGIR DÈS MAINTENANT

- Organiser un **Bilan annuel de l'action municipale** avec la participation de la population



CITOYENNE :

ÇA FONCTIONNE AILLEURS !

À BAILLEUL DANS LE NORD

- une **commission citoyenne d'usagers** fixe les tarifs des activités culturelles et sportives en concertation et en co-construction avec la commune.

TÉMOIGNAGES



“ Regarder ensemble notre ville pourrait être une expérience déterminante. Comprendre et respecter le point de vue de chacun. Notre ville a besoin de tout le monde. Il s'agit de faire participer plus activement les habitants aux réflexions et aux projets qui les concernent afin d'améliorer l'action publique locale, de développer le lien social et de réconcilier les citoyens avec la politique. ”

Régis Grimault
Ancien président d'un conseil de quartier

- Remettre en Place un **Conseil de jeunes** élus par leurs pairs afin de redonner la parole aux jeunes.
- Offrir un espace de parole au public **avant** chaque séance du conseil municipal
- Favoriser les **enquêtes publiques locales** sur les projets structurants
- Augmenter les **budgets participatifs** des conseils de quartiers : autofinancer des projets de quartiers.
- Constitution **d'un groupe d'action commune** regroupant locataires, propriétaires et juristes.
- Proposer des **interventions dans les écoles** pour faire participer les enfants aux projets de ville
- **retransmettre en direct** les séances du conseil municipal
- Relancer le **conseil de la vie associative**.

À SAVOIR !

Les instances participatives de la ville sont clairement en sommeil : les conseils de quartiers ne se réunissent plus, le conseil de la vie associative n'existe plus, tout comme le conseil des résidents étrangers...



OSONS NOUS DÉPLACER AUX ULIS ET SUR NOTRE TERRITOIRE

ZOOM SUR

- REVOIR LES TRACÉS DES LIGNES DE BUS à destination de Massy-RER pour éviter de dépendre des conditions de circulation.
- Définir un **GRAND PLAN VÉLO** à l'échelle du bassin de vie
- Permettre **UNE LIAISON RAPIDE, SÉCURISÉE ET SIMPLE** pour rejoindre la gare RER de Bures (la plus proche du centre-ville).
- Définir **UN PLAN MOBILITÉ POUR TOUS** aux Ulis en concertation avec l'ensemble des habitants en s'appuyant sur l'enquête effectuée auprès des personnes à mobilité réduite.

Problèmes de bus, de RER, les embouteillages, le bruit, la pollution, le temps perdu, le stress...

Nous connaissons tous ces difficultés quotidiennes.

Les Ulissiens sont particulièrement dépendants des conditions de circulation pour rejoindre les gares, les zones d'emploi ou certains services publics. Repenser nos modes de déplacements est une urgence.

NOS ENGAGEMENTS

- Repenser les trajets des lignes de bus pour permettre de rejoindre les gares et zones d'emploi ou de services publics dans un temps raisonnable, via l'étude d'un **nouveau plan de mobilité au niveau de la communauté d'agglomération Paris Saclay**.
- Encourager le **covoiturage** via une plateforme numérique ulissienne
- Développer **l'usage du vélo et du vélo électrique**, avec des aménagements comme les itinéraires réservés et des zones de circulation apaisée.
- **Sécuriser les déplacements des piétons et des cyclistes** sur notre territoire.

- Déployer un **plan vélo motivant**, avec des pistes cyclables, des aides financières à l'achat de bicyclettes, un service de location de vélos électriques, un **parking vélos sécurisé** à proximité de la gare de Bures (le parking proche étant sur le territoire des Ulis).
- Créer un lien réel et régulier avec les **futures infrastructures du plateau de Saclay** : Future ligne 18 du métro, futur centre hospitalier nord Essonne.
- **Militer pour à la Gratuité des transports** en commun, notamment sur certains trajets (intérieur ville, plateau de Saclay...)

AGIR DÈS MAINTENANT

- **Stimuler la mobilité active**, vélo ou marche, avec des cheminements piétonniers aménagés et sécurisés (bancs, éclairage...), et des itinéraires favorables aux vélos, des stationnements vélos sécurisés, l'installation de bornes de gonflage, l'animation d'ateliers réparation ou encore la sensibilisation des jeunes (développement du plan « savoir rouler à vélo »...).



RRITOIRE

ÇA FONCTIONNE AILLEURS !

• Grande ville des Pays-de-la-Loire (142 000 habitants)

Un **service de location publique de bicyclettes avec 2/3 de vélos électriques**

• La **gratuité des transports dans plusieurs agglos**

• Les **vélobulles de Chambéry** (conducteurs en contrat d'insertion...)

- **Créer des aires de covoiturage pratiques et bien signalées.** Favoriser l'autopartage, avec la possibilité de louer des voitures partagées en libre-service, ainsi que des places de stationnement dédiées et/ou gratuites.
- **Installer des « abris bus » de covoiturage** pour se rendre aux gares par exemple.
- Organiser un **service d'autopartage** pour encourager la location de voiture de particulier à particulier.
- Installer **des bornes de recharge pour véhicules électriques** ou des stations de ravitaillement en carburants alternatifs (en lien avec la CPS).
- Impliquer les citoyens par la **participation à des événements** : Semaine européenne de la mobilité, Challenge de la mobilité, Défi « Au boulot, j'y vais à vélo »...
- Investir **dans des transports publics plus propres**, avec l'achat de véhicules à faibles émissions (électriques, hybrides ou roulant au biogaz), des navettes à faibles émissions circulant en centre-ville.

- **Développer les « bus à haut niveau de service »**, qui roulent sur une voie séparée comme les tramways avec des parkings relais aux bouts de la ligne.
- Mettre en place un service de **transport à la demande** ou adapté (minibus qui conduisent les habitants dans les zones non desservies par les lignes régulières, à l'heure de leur choix) pour compléter l'offre de transport en commun.
- **Encourager l'intermodalité pour permettre aux habitants de combiner plusieurs modes de déplacements** (vélo + train, trottinette + bus...) et rendre l'offre de transports en commun plus attractive.
- Développer **l'utilisation du vélo au sein de l'intercommunalité** ou en lien avec les communes alentours : véloroutes et voies vertes, des parkings sécurisés, une flotte de vélos électriques en libre-service, un service de réparation, etc.
- **Sécuriser des itinéraires de « vélobus » ou de « pédibus »** pour que les enfants aillent à l'école à bicyclette ou à pied.

TÉMOIGNAGES



“ Parler de handicap n'est jamais facile, tant cela renvoie à une histoire, un vécu... Confronté moi-même au handicap, je sais le long chemin à parcourir. Aussi, les défis sont nombreux et je fais confiance à Clovis Cassan et à son équipe pour les relever et entreprendre une politique volontariste sur le handicap, l'accessibilité, la perte d'autonomie, la dépendance... un enjeu majeur pour les ULIS. ”

Augustin Boushain
Handi-entrepreneur

À SAVOIR !

- *Les lignes de Bus des Ulis sont les plus utilisées du territoire de la CPS.*
- *Durant le mandat précédent, il a été acté que plus aucune ligne de bus des Ulis ne desservirait la gare de Bures s/Yvette, pourtant la plus proche de notre centre-ville.*





OSONS ...

UNE VILLE ASSOCIATIVE ET

ZOOM
SUR



- Créer une **UNIVERSITÉ POPULAIRE DES ASSOCIATIONS** : lieu de ressource et d'apprentissage organisé autour de la vie associative.
- Accompagner les associations qui souhaitent recruter **DES JEUNES EN SERVICE CIVIQUE**
- Organiser les **ÉTATS GÉNÉRAUX** de la vie associative
- Créer un **BUDGET PARTICIPATIF À DESTINATION DES ASSOCIATIONS** pour financer des projets d'investissement menés par eux et votés par les habitants

La pratique associative participe à l'épanouissement personnel et favorise le développement des compétences fondamentales telles que l'écoute et la prise de responsabilité.

Aux Ulis, nous avons la chance d'accueillir de très nombreuses associations aux activités variées. C'est une force et une richesse pour notre ville et ses habitants. Loin de la gestion actuelle de défiance envers le monde associatif, nous voulons recréer un véritable partenariat, durable, en confiance.

NOS ENGAGEMENTS

- Faire de la Maison des Associations un **lieu d'échange permanent**.
- Construire une réelle **relation partenariale** entre les associations et la municipalité.
- Favoriser la **représentativité des associations** dans le fonctionnement démocratique.
- Renforcer le rôle des associations en matière de démocratie participative, de **participation citoyenne et d'éducation à la citoyenneté**.
- Accompagner **l'expression publique** des associations et leur visibilité sur les supports municipaux.
- Valoriser les **associations de solidarités**.



SOLIDAIRE

ÇA FONCTIONNE AILLEURS !

- Définition d'une **Charte d'engagement réciproque**
- Création d'un **Café associatif** (géré par plusieurs associations différentes)
- Une **Commission d'attribution des subventions** aux associations ouverte aux représentants du monde associatif.

TÉMOIGNAGES



“ La vie associative des Ulis a toujours fait l'une de ses plus grandes forces. Pourtant depuis plusieurs années, la relation partenariale qui existait entre la municipalité et les associations est de plus en plus remise en question. Si nous voulons conserver et renforcer notre tissu associatif local, ses bénévoles, ses dirigeants, nous avons besoin de tous nous mobiliser sans attendre autour d'un projet commun et ambitieux. ”

Karen Witt
Responsable associative
bénévole

AGIR DÈS MAINTENANT

- Lancer une **grande consultation** dans le milieu associatif : gestion, besoins, locaux, financements, moyens...
- Simplifier le dossier **des subventions** avec des critères d'attributions simples et objectifs **co-construits avec les associations**.
- Mettre en place une **semaine des associations** : festive et solidaire
- Définir des **contrats d'objectifs pour l'intégration des jeunes** (mixité sociale).
- Lutter contre la **fracture numérique**
- Encourager et soutenir les actions ayant pour objectifs : **égalité femme-homme, inclusion des personnes en situation de handicap, lutte contre les discriminations**,...
- Relancer le **conseil de la vie associative**.
- Étudier l'opportunité de créer un **Comité des fêtes**.
- Proposer une **soirée dansante chaque mois** au Radazik, organisée par les associations.

À SAVOIR !

*Depuis 2014, la somme dédiée aux subventions des associations a baissé d'environ 20%.
Le conseil de vie associative ne s'est quasiment jamais réuni depuis le début du mandat.*



POURQUOI... ACCÉDER À DES SOINS DE QUALITÉ POUR TOUS

ZOOM SUR

- **REPENSER NOTRE CENTRE DE SANTÉ** : l'ouvrir à d'autres spécialités et y proposer des consultations de médecins généralistes
- **Travailler à la création d'un ESPACE SANTÉ JEUNE**
- **Expérimenter des ACTIONS DE MÉDIATEURS en santé dans les quartiers de la ville**
- **CRÉER UN PORTAIL SANTÉ INTERACTIF sur les ressources santé du territoire**
- **Aménager des JEUX EXTÉRIEURS ACCESSIBLES AUX PERSONNES À MOBILITÉ RÉDUITE (PMR) dans les espaces ludiques de la ville**

Si notre ville semble mieux résister au phénomène de désertification médicale qui touche l'ensemble de l'agglomération parisienne, il devient pourtant de plus en plus difficile de trouver un médecin généraliste traitant lorsqu'on arrive aux Ulis. Les activités spécialisées (pédiatrie, ophtalmo, dermatologue, gynécologie...) ont quasiment disparu du territoire communal. Le déménagement futur du centre hospitalier nous impose une réflexion globale et immédiate.

NOS ENGAGEMENTS

- **Réduire les inégalités sociales et territoriales de santé** : rendre effectif l'accès aux soins.
- **Accompagner les personnes fragiles au quotidien** : Charte Ville Handicap
- **Promouvoir la santé des personnes** en situation de handicap.
- **Préparer et anticiper le déménagement de l'hôpital d'Orsay** vers le plateau de Saclay prévu en 2024 au travers des transports publics réguliers.
- **Créer une offre de « mutuelle municipale »** pour les Ulissiens.
- **Favoriser l'installation de nouveaux médecins** en ville (proposition de lo-

caux, accompagnement administratif)

- **Lancer un grand Plan Municipal de Santé** : diagnostic, offres, besoins, projets.
- **Négocier un nouveau Contrat Local de Santé (CLS)** avec l'Agence Régionale de Santé. Participer à la création d'une Maison des Médecins.
- **Prévenir la santé de nos enfants à l'école.**
- **Lutter contre les surpoids, les carences alimentaires et l'obésité.**
- **Promouvoir une alimentation saine et sûre** issue d'une production durable.
- **Intégrer les activités associatives et sportives** dans une démarche « Santé ».
- **Accompagner, coordonner et prévenir la santé des femmes à tout âge.**



ÇA FONCTIONNE AILLEURS !

- Une offre de **mutuelle communale**

La commune de L'Haÿ-les-Roses propose une offre de « mutuelle communale à ses habitants ».

- Une **médiatrice santé**

accompagne les personnes en situation de précarité (Armentières, Nord)

TÉMOIGNAGES



« Aucun territoire n'est épargné par la désertification médicale. L'hôpital public ne peut pas tout. Il faut dans la ville une vraie politique de santé afin d'être attractive pour les médecins et professionnels de santé qui souhaiteraient s'installer. Je travaille à l'hôpital tout proche et suis sensible au manque de médecins généralistes dans ma ville, ce qui entraîne une affluence aux urgences. Il faut pour ça une vraie volonté. »

Marie-Christine Vergand,
Infirmière au bloc opératoire
de l'hôpital d'Orsay

AGIR DÈS MAINTENANT

- Proposer des actions de **sensibilisation dans les établissements scolaires**.
- Créer des **ateliers Santé Ville** pour sensibiliser les habitants : actions de prévention.
- **Pérenniser les lieux d'écoute et de parole** dans nos quartiers.
- Prévenir les **risques liés à l'utilisation des écrans**, surtout chez les plus jeunes.
- Engager des actions pour promouvoir les **vaccinations**.
- Lancer une grande campagne contre le **tabagisme des jeunes**.
- Promouvoir et mettre en œuvre des actions visant à **réduire la pollution de l'air ambiant et la pollution sonore**.

- Organiser des « **rencontres santé des enfants** » à destination des parents et des professionnels de l'enfance.
- Accompagner les usagers de **stupéfiants et d'alcool** pour les aider à sortir de leur isolement.
- Renforcer les **dépistages systématiques** dans les écoles afin de prévenir des troubles du langage et des apprentissages, les infections bucco-dentaires et les troubles du comportement.
- Créer une **semaine de la « santé mentale »** en lien avec le secteur psychiatrique.
- Penser et exiger un **meublement urbain favorable aux personnes PMR**
- **Améliorer l'information et la prévention santé** en particulier auprès des **plus âgés et des jeunes**.

À SAVOIR !

Les activités spécialisées (pédiatrie, ophtalmologie, dermatologie, gynécologie...) ont quasiment disparu du territoire communal. Le déménagement futur du centre hospitalier d'Orsay vers le plateau de Saclay nous impose une réflexion globale et immédiate.





OSONS ...

BIEN VIVRE LA RETRAITE A

ZOOM SUR



- Proposer une offre de « **MUTUELLE SANTÉ COMMUNALE** »
- Imaginer un **SYSTÈME DE TUTORAT** et d'accompagnement entre jeunes demandeurs d'emploi ou de formation et aînés des Ulissiens
- Proposer des **CRÉNEAUX SPÉCIFIQUES « AÎNÉS »** au centre de santé
- Favoriser, en lien avec le service et le conseil des aînés, la création d'une **ASSOCIATION DE RETRAITÉS DES ULIS**
- Développer le **DISPOSITIF « VOISIN-AGE »** qui consiste à mettre en lien jeunes actifs et personnes âgées pour de petits échanges de services ou de simples visites de bon voisinage

À l'heure où notre système de retraite par répartition, garant de l'égalité républicaine, est mis en péril, bien vivre sa retraite est un enjeu primordial. Avoir du temps pour soi, sa famille, pour les autres, pour s'investir dans des associations ou profiter des loisirs. Mais avec l'âge vient aussi le temps des inquiétudes liées à sa propre santé, à celle de ses proches et, éventuellement, à la solitude.

NOS ENGAGEMENTS

- Améliorer la **qualité de vie** des aînés sur le territoire : accessibilité et santé
- Maintenir le lien social et **prévenir de l'isolement**.
- Favoriser les systèmes **d'habitats intergénérationnels** et coopératifs.
- Développer le **service des Aînés**.
- Accompagner **les aidants**.

- Rendre les aînés acteurs du développement des Ulis, **ville inclusive et innovante**.
- Assurer **l'information** à destination des aînés.
- Privilégier la **prévention et l'accompagnement des fragilités**.

AGIR DÈS MAINTENANT

- Adapter le **mobilier urbain** aux aînés et faciliter leurs déplacements sur la ville.
- Lancer **un grand diagnostic partagé** avec tous les acteurs sociaux et de santé pour avoir une cartographie exacte des aînés Ulissiens.
- Faire profiter des **équipements municipaux** (culturels et sportifs) en journée aux aînés (en lien avec les associations et le service des aînés).
- Mettre en relation les **associations de solidarité** avec les aînés les plus fragiles.

LES ULIS



ÇA FONCTIONNE AILLEURS !

• **Dans le Val-de-Marne**
EcoReso : Baptisé EcoReso, ce circuit de récupération et de revente de matériel technique d'aide à la mobilité est développé sur le concept de l'économie sociale et circulaire.

TÉMOIGNAGES



“ Si l'on présente toujours les Ulis comme une ville « jeune », nous sommes nombreux à apprécier y vivre notre retraite. Au-delà des diverses activités proposées par les associations et des équipements disponibles, nous partageons une réelle envie de tisser des liens entre toutes les générations. Par ailleurs, nous devons collectivement prendre en compte l'allongement de la durée de vie dans l'ensemble des champs de l'action municipale : déplacements, accès aux services du quotidien, aux soins ainsi qu'à un habitat et des structures d'accueil adaptés. ”

Agnès Francart
retraîtée

- Favoriser des **partenariats intergénérationnels** pour proposer des **animations et des loisirs à domicile** en impliquant la jeunesse ulissienne.
- Serapprocher de l'**EPHAD** pour organiser des événements intergénérationnels dans leurs locaux.
- Mettre à l'honneur et valoriser **les aînés engagés** dans les associations
- **Accompagner les aînés dans leurs démarches administratives** y compris dématérialisées.
- Encourager **les passerelles entre aînés et étudiants** à la recherche d'un logement : partage et entraide.
- Développer les activités physiques et sportives afin de rester autonome.
- Augmenter le **budget du conseil des aînés** pour financer les projets participatifs à destination des Ulissiens.
- Travailler à des **actions intergénérationnelles avec les écoles, les centres de loisirs, les ALMO et les structures de la petite enfance.**

À SAVOIR !

31,7 % des plus de 65 ans vivent seuls dans leur domicile aux Ulis. Ce chiffre monte à 44,4% pour les plus de 80 ans.





PROTEGONS LA TRANQUILLITÉ PUBLIQUE. VIVRE NOTRE VILLE SÉRIEN

ZOOM SUR



- Mise en place d'un **POINT ÉCOUTE TRANQUILLITÉ PUBLIQUE (PETP)** : adresse mail et numéro de téléphone, réponse systématique à toutes les demandes avec un guichet unique en ville
- **RÉTABLIR UN SERVICE DE PRÉVENTION SPÉCIALISÉE** sur la commune
- Réaliser un **DIAGNOSTIC SUR LA VIE NOCTURNE** dans l'ensemble des quartiers de la ville et en particulier quelques endroits clés. Il permettra par la suite de déterminer les besoins spécifiques de la nuit et de définir une stratégie transversale.

Aux Ulis, la tranquillité publique occupe une place singulière dans nos préoccupations quotidiennes. Victime bien souvent d'une mauvaise réputation injustifiée, la ville connaît indéniablement des problématiques liées à la sécurité. L'ambition est de mieux articuler les différents types d'interventions déjà mises en œuvre par la municipalité, les associations, les habitants et les services de l'Etat.

NOS ENGAGEMENTS

- Établir un **diagnostic partagé** afin de recentrer la politique de sécurité sur les besoins des citoyens.
- Définir un **schéma local de tranquillité publique** visant à renforcer les moyens humains sur le terrain.
- Obtenir un **engagement ferme de l'Etat** sur l'augmentation du **nombre de policiers nationaux** présents aux Ulis dans les 6 prochaines années.
- Pérenniser **les effectifs de police municipale** de la ville des Ulis.
- Renforcer la **présence humaine dans l'espace public** afin d'améliorer la

tranquillité publique : marches exploratoires et médiations nomades.

- Réaliser une mise en cohérence des objectifs et partenaires des nombreux dispositifs existants : **mutualisations et coordinations**.
- Positionner **stratégiquement le coordonnateur du conseil local de sécurité et de prévention de la délinquance** (CLSPD) afin de lui donner la légitimité d'agir en transversalité en mobilisant des partenaires diversifiés.
- Étudier l'opportunité d'une **mutualisation du service de police municipale** avec les communes voisines.
- **Combattre les incivilités** du quotidien
- Aller plus loin dans **l'aide aux victimes**
- Avoir une politique volontariste sur **les problèmes sanitaires** (dératissage...)

AGIR DÈS MAINTENANT

- Créer un système de « **réparations citoyennes** » dans le cadre des rappels à l'ordre, effectuer quelques heures de « réparation » dans un service de la collectivité ou une association



EMENT

ÇA FONCTIONNE AILLEURS !

• Des rencontres entre habitants et force de l'ordre

La commune d'Argenteuil propose de jouer un rôle de facilitateur entre population et force de l'ordre via des rencontres-débats -en petit groupe- avec la police nationale et la police municipale pour échanger sur les problématiques quotidiennes.



- **Sécuriser l'éclairage** au Parc Nord.
- Mettre en place des **expérimentations pour prévenir l'engagement des jeunes dans les trafics**, favoriser leur sortie et favoriser la sensibilisation par des intervenants sur les addictions (sucre, alcool, stupéfiants...).
- Proposer aux services de l'état de **désigner localement un policier référent** pour les habitants afin qu'ils aient un interlocuteur identifié.
- Intégrer systématiquement la prévention **des violences (faites aux femmes, intrafamiliales)** aux stratégies territoriales de sécurité et de prévention de la délinquance.
- Sensibiliser l'ensemble des acteurs de la sécurité sur la **thématique de la sécurité des aînés** (acteurs insti-

tutionnels, bailleurs sociaux, agences d'urbanisme) et la population seniore sur les actes dont elle peut être victime (campagnes d'information, visites à domicile, formation).

- Intégrer le thème de la **santé mentale dans les actions de prévention de la délinquance** : Travailler l'articulation entre CLSPD et CLSM (Conseil local de santé mentale) afin de favoriser la cohérence du repérage et de la prise en charge, tout en tenant compte de la spécificité de leurs missions respectives.
- Instaurer une **présentation publique annuelle** par le maire et les services de l'État du bilan de l'action publique en matière de sécurité.

À SAVOIR !

Le poste de Police des Ulis se situe dans le district de Palaiseau. Ce dernier compte environ 135 policiers (gradés et gardiens de la paix) pour près de 115 000 habitants. Soit un ratio d'un policier pour 850 habitants. À titre de comparaison, le district d'Evry compte 1 policier pour 600 habitants.



TÉMOIGNAGES



“ L'action en faveur de la sécurité des personnes et des biens doit mobiliser toutes les institutions et chacune doit assumer ses responsabilités dans le respect des lois. À ce titre la municipalité doit assurer la coordination entre les différents acteurs de la prévention et de la tranquillité publique de la commune. Le projet d'Osons les Ulis repose sur la volonté d'établir un dialogue permanent et une présence humaine sur le terrain. Autant de facteurs clés pour assurer la sérénité de chacune et de chacun. ”

*Philippe Surelle,
Capitaine honoraire de la
police nationale*



OSONS ...

UN CADRE DE VIE DIGNE POUR CHACUNE ET CHACUN

ZOOM
SUR



- Organiser une large concertation entre commerçants, habitants, services publics et associations concernant la réfection du SECTEUR DE LA PARISIENNE.
- UTILISER LE SCORING* POUR L'ATTRIBUTION DES LOGEMENTS SOCIAUX : **Transparence et chiffrage des critères afin d'éviter toute ingérence**
- Mettre en PLACE UN PLAN « URGENCE CHAUFFAGE » en partenariat avec les prestataires, bailleurs, syndicats et copropriétés.

Logement, urbanisme, commerces, la physionomie de notre commune a beaucoup évolué avec le temps. L'action publique doit se faire en concertation avec l'ensemble des habitants, des associations, des commerçants et des services publics. Logements, marché, commerces, lieux publics, rues... C'est à nous de construire une ville dans laquelle nous avons plaisir à vivre.

NOS ENGAGEMENTS

- Apporter **plus de transparence et d'équité** dans l'attribution des logements sociaux.
- Aborder le sujet du logement sans mettre à l'écart les **problématiques du privé**.
- Régler les **trop nombreuses problématiques de chauffage** que nous connaissons depuis trop longtemps.
- Faire **baïsser la tension du logement** aux Ulis.

- **Accompagner au maximum les copropriétés et amicales** de locataires
- **Intégrer les commerçants dans toute la réflexion** sur l'aménagement de la Ville.
- Freiner le **phénomène de paupérisation**.
- Réduire les **problématiques de stationnement** dans certains secteurs de la ville.

AGIR DÈS MAINTENANT

- Mettre en place **une bourse aux logements en collaboration avec les bailleurs** : Pour que ceux qui souhaitent obtenir un logement plus petit puissent le faire sans augmentation de loyer.
- Faciliter les démarches des Ulissiens qui souhaitent faire valoir le **Droit Au Logement Opposable (DALO)**. Une priorisation des situations d'urgence avec une répartition plus juste pour favoriser la mixité sociale.
- Créer un **point d'accès et de maintien du logement** regroupant tous les ac-





ENTRE NOUS

ÇA FONCTIONNE AILLEURS !

• **Le scoring, à Rennes, a montré son efficacité.** Quand il faut environ 5 ans pour obtenir un logement aux Ulis, il faut deux ans aux bretons pour trouver un logement.

*Le scoring est une méthode par point selon une grille unique qui prend en compte les revenus, le statut professionnel, la situation familiale...

Les points obtenus permettent une répartition et une priorisation naturelle des différents types de logements sociaux.

TÉMOIGNAGES



« La commune des Ulis possède de nombreux atouts : sa position géographique, son histoire, ses commerces, ses équipements, ses espaces naturels. Au cœur d'un territoire d'excellence, l'attractivité des Ulis repose avant tout sur son dynamisme. Le rôle de la municipalité est essentiel dans la définition des politiques d'aménagement et d'entretien du patrimoine. Pour définir un projet de ville ambitieux en concertation avec la population, les Ulissiens ont besoin d'élus ancrés dans le territoire et concernés par l'avenir la commune. »

Alexis Merluzzi
Agent immobilier

teurs du logement (privé, public, copropriétés...) Pour répondre au mieux aux demandes des habitants et à leurs attentes.

- Convertir progressivement les foyers Adoma et Appart City en hébergements sociaux pérennes pour des Ulisiens en recherche de logement.
- Effectuer un diagnostic détaillé et concerté des places de parkings souterraines et extérieures dans les différents secteurs de la ville.
- Accompagner les copropriétés et amicales des locataires dans leurs démarches juridiques.

- Créer une application pour valoriser les commerces de proximité et les commerçants du marché (Répertoire interactif intégrant toutes les informations utiles).
- Lancer une grande mobilisation générale de la population pour trouver un investisseur capable d'ouvrir un café en centre-ville (dans les locaux actuellement vides de la place de la liberté).
- Recenser les situations d'habitats indignes dans la commune (notamment au foyer Adoma) pour définir un plan d'action et de lutte rapide.
- Organiser un marché de Noël.

À SAVOIR !

Actuellement aux Ulis : 1500 ménages sont en attente d'un logement social sur la ville. Sur 1500 ménages qui demandent un logement social, seuls 350 l'obtiennent. Aux Ulis, 10 bailleurs sociaux sont chargés de la gestion des 48,6% des logements. Vu le flux tendu aux Ulis, le système de scoring apportera une simplification nécessaire à un système dépassé et plus approprié.



OSONS... LES ULIS UNE VILLE DE SPORT

ZOOM SUR



- Rendre accessible la **PISTE D'ATHLÉTISME EN SOIRÉE** (éclairage) pour encourager la pratique du footing libre en semaine y compris en hiver.
- Installer au Parc Nord des **STRUCTURES SPORTIVES ÉCOLOGIQUES** : jeux, plateaux, etc...
- **AGRANDIR L'ESPACE FORME** du gymnase des Bathes
- Créer un espace **DOJO - SALLE DE BOXE**.
- Rénover le sol des gymnases des **AMONTS** et de **COURDIMANCHE**

Le sport fait partie intégrante de la vie des Ulissiens. La ville dispose de nombreux équipements pour que chacun puisse trouver la pratique qui lui corresponde. Le sport doit être au cœur de la politique municipale, il est un formidable outil éducatif, porteur de valeurs (mixité sociale, fraternité, respect), c'est pourquoi nous construisons ensemble une réelle politique sportive : ambitieuse, juste et dynamique.

NOS ENGAGEMENTS

- Créer une **commission extra-municipale** des sports.
- Créer une **charte du sportif** ulissien
- Favoriser le **sport en entreprise**.
- Accompagner le développement des pratiques **sportives en pleine nature**.
- Proposer une **nouvelle Fête du sport** : intégrant écoles, collèges, associations.

- Aider au développement des **sports peu médiatisés**.
- Valoriser et mettre à l'honneur les **sportifs** ulissiens.
- Créer une **salle polyvalente et multisports**.
- Lancer un grand plan **Sport Santé** en lien avec le club omnisport des Ulis.
- Encourager la pratique des **sports urbains**.
- Co-construire avec les associations un **plan d'investissement de travaux** dans les équipements sportifs.

AGIR DÈS MAINTENANT

- **Sécuriser la traversée piétonne** du gymnase de l'Essouriau et obtenir du centre commercial la réfection du parking situé en face.
- Pérenniser les actions à destination de nos **écoliers**.
- Augmenter l'**amplitude d'ouverture de la Piscine**
- Organiser des **états généraux du sport**.



ÇA FONCTIONNE AILLEURS !

- Ouverture ponctuelle de la piscine en nocturne (en dehors des soirées thématiques).
- Pratiques intergénérationnelles du sport.
 - Une « Ecole du sport » : cours le matin et sport l'après-midi



- Remettre en place la soirée des « **Trophées du sport** » : valoriser le bénévolat et les sportifs ulissiens.
- **Rénover le gymnase de Courdimanche**
- Lancer un programme de développement du **sport féminin dès le plus jeune âge**.
- Repenser et améliorer le **parcours sportif du parc Nord**.
- Accompagner toutes les actions à destination des **ânés sportifs**.
- Créer une **semaine du sport** pour mettre à l'honneur les associations.
- Revaloriser **les contrats d'objectifs** signés avec les associations.
- **Rétablir les niveaux de financement existant avant 2014**.
- Impliquer la ville dans la **dynamique des JO de 2024** : actions et événements.
- Installer un **espace de forme au Parc Nord** : Workout.
- Favoriser la pratique du **sport loisir**
- Encourager les **parrainages intergénérationnels** : un jeune pratique un sport avec un aîné. Entraide et accompagnement.
- Lutter **contre les discriminations et l'exclusion dans le sport** : actions de sensibilisation et des partenariats.
- Mettre en lumière et accompagner les pratiques des **sports paralympiques**.
- Réinstaurer la **nuite du roller**.

TÉMOIGNAGES



“ Investi dans le milieu sportif et président de club de nombreuses années, j'ai eu l'occasion de côtoyer nombre de personnes engagées aujourd'hui avec "osons les Ulis", leurs compétences, savoir-faire, et expériences dans ce domaine ne sont plus à faire. Les Ulissiens ont besoin d'une politique sportive forte et ambitieuse. Ce programme me parle et me conforte dans mon idée du sport aux Ulis : une ville dynamique, ouverte et soucieuse du bien-être de tous. Entretien et rénover notre patrimoine sportif font partie des enjeux incontournables du projet "osons les Ulis". ”

Pascal Petit
ancien président
du COU JUDO

À SAVOIR !

La municipalité a baissé la subvention de fonctionnement des clubs sportifs durant le mandat.





OSONS ... UNE VILLE DE CULTURE

ZOOM SUR



- Généraliser les **INTERVENTIONS ARTISTIQUES ET CULTURELLES SUR LES LIEUX DE VIE** des Ulissiens (les places, les parcs, les quartiers, la piscine...), et ouvrir aux habitants **DES ESPACES DÉDIÉS VISIBLES ET ACCESSIBLES À TOUS** où ils pourraient s'exprimer (places, parcs, murs...).
- Proposer un **FESTIVAL MULTICULTUREL** où les habitants de la ville pourraient se raconter, exposer leurs talents: dans les écoles et partout dans la ville, mêler les arts et les traditions chers à chacun afin de les partager.

La culture se transmet, s'apprend, elle se partage au fil des générations, au fil des rencontres. Au-delà des arts et des lettres, la culture englobe les modes de vie, les valeurs, les traditions et les croyances. Elle fait partie de l'identité de chacun et est essentielle à l'ouverture aux autres. La ville des Ulis, véritable puzzle culturel, est de ce fait incroyablement riche. Alors comment pouvons-nous mettre en valeur les atouts culturels Ulissiens? Quelle politique culturelle pour notre ville?

NOS ENGAGEMENTS

- Inciter à la **pratique culturelle** et la rendre réellement **accessible à tous**.
- Mettre en place une politique culturelle forte qui serait un **véritable levier de réussite pour nos jeunes**.
- Faire de la **richesse culturelle** de notre ville un atout pour mieux se connaître et mieux vivre ensemble.

AGIR DÈS MAINTENANT

- **Retisser le lien** entre les différents services municipaux et les associations de la ville en organisant des Assises de la Culture.
- **Redynamiser les Maisons Pour Tous**, en prenant appui sur des « animateurs-relai », proches de la population et de ses envies.
- Mettre **la médiathèque au coeur du projet culturel** de la ville: même si elle est gérée par la CPS, nous voulons en repenser l'espace et les horaires afin d'en faire davantage un lieu de vie, un point de rencontre des Ulissiens.
- Travailler à **une programmation plus proche des habitants** dans nos lieux de spectacles en y associant les Ulissiens par une boîte à idées en ligne et un groupe « Tous Programmateurs », et en proposant un système simple d'évaluation des programmations.
- **Redynamiser les échanges avec nos villes jumelles**, en y associant tous les habitants.



Radargik



ÇA FONCTIONNE AILLEURS !

- **Proposer des séances de cinéma ouvertes aux personnes en situation de handicap** : sous-titrées, accompagnées d'une audio description, encadrées par des bénévoles... (cela se fait à Palaiseau).

TÉMOIGNAGES



“ Je connais Les Ulis, notre grande voisine depuis sa création. Elle a plus que jamais besoin d'une nouvelle dynamique culturelle pour retrouver le chemin de ses ambitions initiales, celui d'une ville éclectique, ouverte au monde, soutien des créateurs avec une politique culturelle de qualité pour tous. Je sais que Clovis et son équipe sauront emprunter ce chemin. ”

Olivier Thomas
Maire de Marcoussis

- Revaloriser les **chèques culture**.
- Proposer un **tarif famille** dans tous nos lieux culturels.
- **Valoriser nos établissements scolaires** par des apports culturels : offrir davantage de parcours artistiques et culturels aux élèves (musique, arts plastiques, théâtre, vidéo, langues étrangères...) en s'appuyant sur le bénévolat et les subventions souvent peu exploitées proposées par le Conseil Général, la Région et l'Europe.
- Organiser un **tremplin annuel artistique et culturel**, pour valoriser les talents Ulisiens, et proposer aux lauréats d'assurer la **première partie de certains spectacles**.
- Mettre en place une « **billetterie solidaire** » dans nos lieux de spectacles (Radazik, cinéma J. Prévert) : sur le même principe que les « cafés suspendus » j'achète une place et je la laisse à disposition.

À SAVOIR !

Faute de subvention municipale, le partenariat « Atelier théâtre » pour la classe de seconde du lycée de l'Essouriau a disparu à la rentrée de septembre 2019. L'option théâtre est clairement menacée.



OSONS ... LES ULISSIENS AU CŒUR D'UN BASSIN D'É

ZOOM SUR

- Se porter volontaire par le biais de la Communauté Paris Saclay pour développer le dispositif d'État « ZÉRO CHOMEUR DE LONGUE DURÉE » dans notre territoire
- Intégrer les aînés volontaires dans un dispositif de TUTORAT PERSONNALISÉ vers les jeunes en recherche d'emploi ou de formation.
- Organiser des ETATS GÉNÉRAUX DE L'EMPLOI autour des entreprises, grandes écoles, associations, agence d'intérim, services publics de l'emploi et habitants

Implantée au cœur d'un territoire d'excellence scientifique et économique, notre ville jouit d'un emplacement stratégique en matière d'emploi (Parc d'activités de Courtaboeuf, plateau de Saclay). Une aubaine pour notre ville où le taux de chômage reste malgré tout beaucoup trop important. Même si cette compétence a été déléguée à l'agglomération, la ville doit être un moteur dans le domaine.

NOS ENGAGEMENTS

- Rendre **visibles** toutes les structures d'accompagnement (adultes, Jeunes).
- Profiter du bassin d'excellence pour faire découvrir les **métiers de la recherche**.
- Mettre en place une **communication adéquate et conséquente** afin d'aiguiller le plus efficacement le demandeur d'emploi ou de formation.
- Mobiliser les habitants volontaires et associations pour permettre de réduire la **fracture numérique** dans notre ville.

- Sensibiliser l'ensemble du personnel municipal à la politique **d'accompagnement global** et de détection des personnes éloignées de l'emploi.

AGIR DÈS MAINTENANT

- Établir un véritable **pôle emploi/Insertion** en centralisant toutes les structures afin d'avoir un vrai travail en transversalité.
- Développer le **partenariat Entreprise-municipalité**, profitant ainsi de la dynamique du territoire impulsée par la zone d'activités de Courtabœuf et de l'émergence du plateau de Saclay
- Favoriser la création d'un **collège d'entreprises**.

COURTABOEUF
- NORD

EMPLOIS

ÇA FONCTIONNE AILLEURS !

- À Grigny, Une **Maison des Technologies de l'information et de la communication** a vu le jour. Son objectif est de faciliter l'accès aux nouvelles technologies et mobiliser les publics en difficulté sur l'usage des Tics (technologie de l'information et de la communication).



TÉMOIGNAGES



“ Avec le parc d'activité de Courtaboeuf, le plateau de Saclay et les différentes zones commerciales, la commune des Ulis se situe au cœur d'une zone riche en activités et pourvoyeuse d'emplois. Pourtant, le chômage aux Ulis reste toujours plus élevé que dans le reste du département. Le rôle des élus et de la municipalité dans le mandat qui s'ouvre me semble déterminant pour créer du lien entre la population et les sociétés, les commerçants mais aussi les TPE et les artisans. La clé c'est le dialogue permanent et constructif, il pose les bases de la confiance. ”

Pascal Dardé
Dirigeant d'une TPE
du territoire

- Mise en place du dispositif « Cravate solidaire ».
- Travailler en étroite collaboration avec des fondations d'entreprises.
- Imaginer un plan de « Mobilité Internationale et Solidaire » pour les jeunes en recherche d'emploi.
- Développer le partenariat avec les grandes écoles et les organismes de formation et d'apprentissage du territoire.
- Organiser un forum pour l'emploi à proximité du cœur de ville.
- Création d'une gazette de l'emploi pour les Ulissiennes et Ulisiens.
- Intervenir au sein des établissements scolaires (collèges / lycées) pour lutter contre le décrochage scolaire.

À SAVOIR !

• Selon les statistiques de l'INSEE, aux Ulis le Taux de chômage des 15 à 64 ans était de 15,7% (au sens du recensement). À titre de comparaison, le taux de chômage de la région parisienne est de 8,7%. On estime à plus de 16000 le nombre d'emplois présents dans le parc d'activité de Courtabœuf le Parc.



OSONS

UN TERRITOIRE D'EXCELLENCE EN PLEINE MUTATION

ZOOM SUR



- Travailler avec les élus de la CPS et la direction générale de l'aviation civile à des solutions pérennes de **RÉDUCTION DES NUISANCES AÉRIENNES**
- Exiger de l'état et de la région un **PLAN D'INVESTISSEMENT MASSIF POUR LE RER-B**
- Obtenir des garanties de délais concernant les travaux de sécurisation (passerelle bus) de la **GARE ROUTIÈRE DE MASSY RER**.
- Etudier la possibilité de proposer un **ABONNEMENT INTERCOMMUNAL** pour les structures culturelles, de sports et de loisirs (Cinéma, théâtre, musée, piscines, etc.)
- Proposer aux élus de la CPS une action commune et durable **CONTRE L'AUSTÉRITÉ BUDGÉTAIRE** imposée par les baisses permanentes des dotations de l'État.

Notre commune se situe dans un territoire qui bouge. Jamais, depuis 50 ans, tel niveau d'investissements publics et privés n'avait été atteint dans un territoire. Notre ville est la 3^e plus peuplée (après Massy et Palaiseau) des communes de la communauté d'agglomération Paris-Saclay. À ce titre elle doit avoir son mot à dire. Faire partie d'un territoire d'excellence comme le nôtre doit être utilisé comme un levier pour la commune, et constitue une opportunité pour l'amélioration des conditions de vie et d'emploi des Ulissiens.

NOS ENGAGEMENTS

- Obtenir des engagements de l'Etat en matière d'investissement public dans notre territoire.
- Renforcer les services publics dans l'ensemble du territoire.
- Garantir une **liaison constante vers les infrastructures du plateau de Saclay** (futur hôpital, futures gares de la ligne 18).

- Sauvegarder et renforcer les **espaces naturels** de notre bassin de vie.
- Garantir l'accessibilité des **personnes en situation de handicap** dans l'ensemble des équipements du territoire.
- **Intégrer au maximum les citoyens** dans la décision publique de la CPS.

AGIR DÈS MAINTENANT

- Obtenir une **ligne de transport régulière et efficace** entre notre centre-ville - Courtaboeuf - la gare du Guichet - le plateau de Saclay.
- Proposer une **gestion publique territoriale de l'eau**.
- Exiger que la **gestion des ordures ménagères ne soit plus déléguée à une entreprise privée** et que les droits et la dignité des salariés soient respectés
- Développer un **plan vélo et mobilité douce** dans l'ensemble du territoire de la communauté d'agglomération.
- Exiger de l'Etat des **effectifs supplé-**



NCE



ÇA FONCTIONNE AILLEURS !

• Des « lignes » de covoiturage pour se déplacer dans le territoire

La communauté d'agglomération Pévèle Carembault propose la ligne de covoiturage virtuelle le long de cet axe défini : on y propose des aires de covoiturage et des places de stationnement réservées.



TÉMOIGNAGES



“ Le territoire de Paris-Saclay connaît un développement remarquable. Troisième ville la plus peuplée de ce territoire d'exception, la commune des Ulis y possède de nombreux atouts : le dynamisme de sa jeunesse et le potentiel de sa population, la puissante zone d'activités de Courtaboeuf, ses nombreux espaces naturels, ses associations si actives. Pour mettre en mouvement cette force et se faire mieux respecter, la ville des Ulis a besoin, maintenant, d'une équipe d'élus volontaires et déterminés, capables de mieux se mobiliser sur l'amélioration du quotidien des Ulissiens. ”

Francis Lara

Ancien Directeur Général des Services de la communauté d'agglomération du plateau de Saclay

mentaires de Police nationale dans notre territoire.

- Intégrer la participation citoyenne à l'échelle communautaire en créant un **conseil citoyen de la CPS**.
- Créer une **instance citoyenne (de type commission extra-municipale)** de

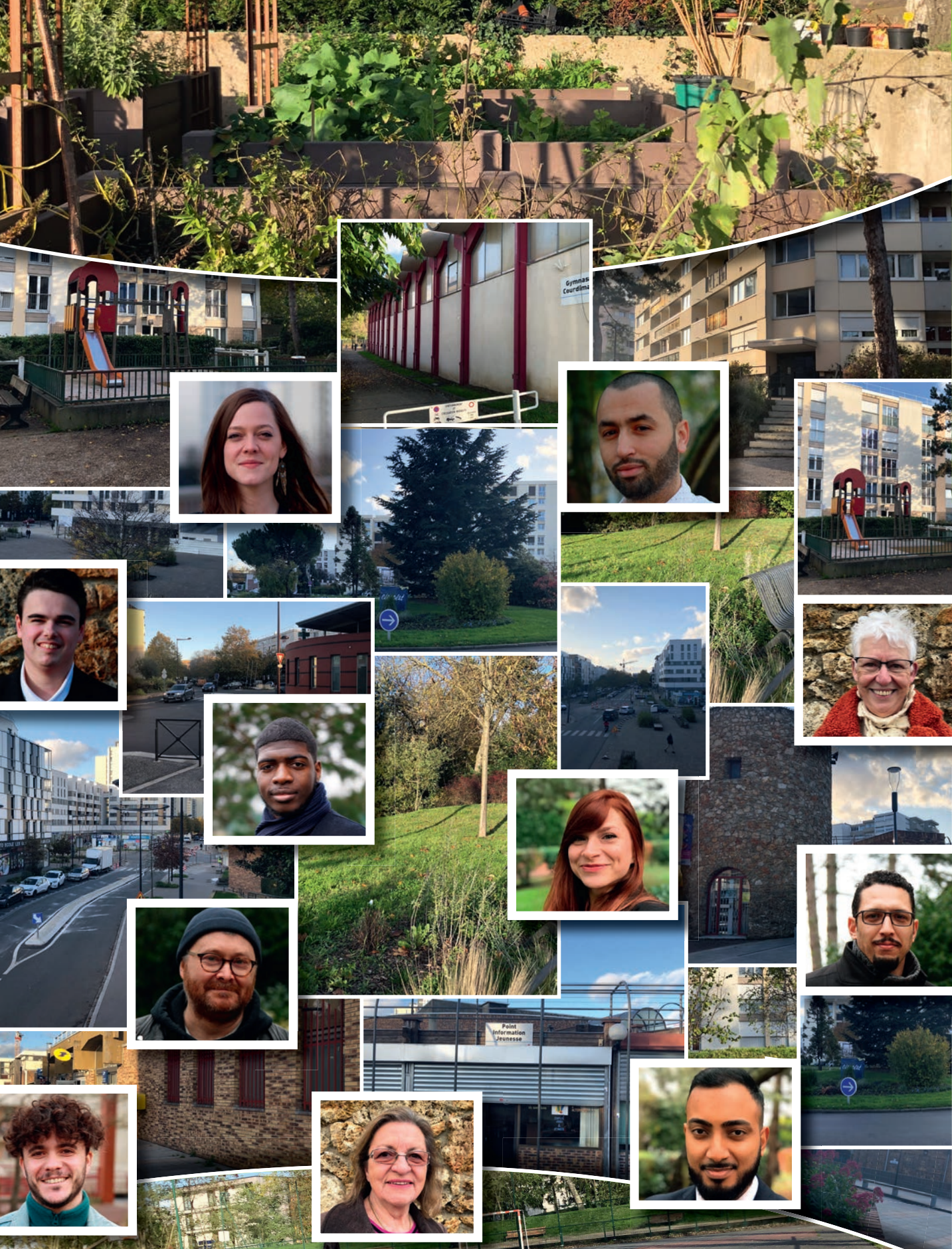
suivi des délégations de service public.

- Proposer **l'adoption d'une politique sportive** à l'échelle intercommunale pour soutenir les associations et clubs omnisports du territoire et la mutualisation d'équipements sportifs.

À SAVOIR !

• *La gestion des ordures ménagères est de la compétence d'un syndicat intercommunal (le SIOM) qui regroupe plusieurs communes du territoire, dont la commune des Ulis. Récemment, le SIOM a fait le choix de déléguer la collecte à un prestataire Privé (SEPUR). Ce choix récent a notamment engendré un conflit social inédit avec le personnel du SIOM et des défaillances réelles dans le ramassage des déchets ménagers aux Ulis.*





« ENSEMBLE, SOYONS AMBITIEUX,
MAINTENANT POUR LES ULIS ! »